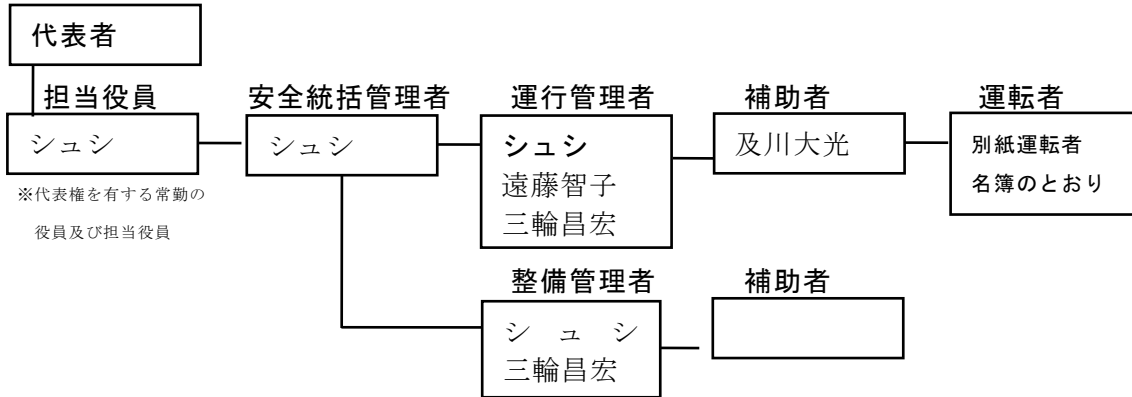


1. 指揮命令系統図



2. 安全管理規程の有無 有 無

3. 運行管理規程の有無 有 無

4. 点呼実施体制

○点呼担当者 (氏名) 遠藤 智子 ○点呼実施場所 成田営業所

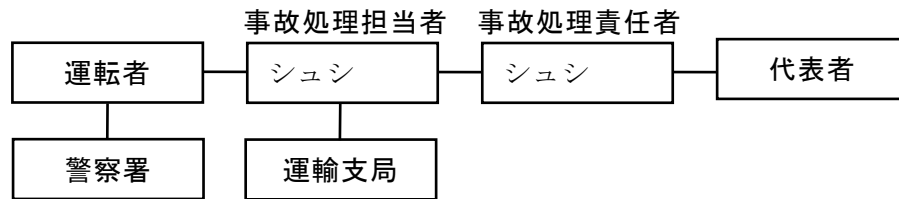
○点呼実施方法 対面点呼・電話 ○営業所と車庫の連絡方法 携帯電話にて連絡

5. 事故防止についての教育指導体制

○教育担当者 (氏名) シュシ

○教育指導内容 道路運送法、道路交通法、道路運送車両法、労働基準法、平成13年12月3日付け国土交通省告示第1676号その他関係法令等

6. 事故処理連絡体制



7. 運行管理者（補助者）・整備管理者（補助者）選任予定者名簿

氏名	役職	資格要件
シュシ	運行管理者	関東旅客 11615号
遠藤智子	運行管理者	関千旅客 2499号
シュシ	整備管理者	関群整管 10311号
及川大光	運行管理補助者	

8. 苦情処理体制

○苦情処理責任者 (氏名) シュシ

○苦情処理担当者 (氏名) シュシ